

Для нотаток:

Для нотаток:

Для нотаток:



Паспорт
Показчики світлові
ОС (12/24V), ОС-Ех (12/24V)

- ОС-___(12/24V)
- ОС-___Ех(12/24V)



ТОВ «Тірас-12»
Україна, м. Вінниця,
2-й пров. Хмельницьке шосе, 8



Більше інформації на сайті
tiras.ua

1 ЗАГАЛЬНІ ВІДОМОСТІ ТА ТЕХНІЧНІ ХАРАКТЕРИСТИКИ

1.1 Призначення виробу

1.1.1 Показчики світлові ОС (12/24V) та ОС-Ех (12/24V) (далі - показчики) забезпечують підсвічування наявного на них напису для забезпечення можливості використання в темряві. Виготовляються в загальнопромисловому та вибухозахищеному виконаннях.

1.1.2 Показчики у вибухозахищеному виконанні ОС-Ех (12/24V) відповідають ДСТУ EN 60079-0, ДСТУ EN 60079-11, мають маркування вибухозахисту «Ex II 2G EX ib IIC T5 Gb» для модуля бар'єрного іскрозахисту МБІ-2 (Ex II (2) G [Ex ib Gb] IIC і «Ex II 2G EX ib IIB T4 Gb» для модуля бар'єрного іскрозахисту МБІ-2 (24V) Ex II (2) G [Ex ib Gb] IIB та призначені для установки у вибухонебезпечних зонах, де за нормальних умов експлуатації відсутня електризація оболонки шляхом тертя, електростатична індукція, зіткнення з електрично зарядженими тілами.

1.1.3 Показчики призначені для безперервної цілодобової роботи в закритих приміщеннях. Діапазон робочих температур: від мінус 10 °С до 55 °С.

1.2 Технічні характеристики

1.2.1 Номінальна напруга живлення постійного струму 12/24 В.

1.2.2 Діапазон напруги живлення постійного струму від 9 В до 28 В.

1.2.3 Споживаний струм - не більше 0,035 А.

1.2.4 Споживана потужність - не більше 0,53/0,98 Вт.

1.2.5 Габаритні розміри: (32±3) x (280±6) x (100±3) мм.

1.2.6 Маса нетто - не більше 0,22 кг.

1.2.7 Ступінь захисту, який забезпечується корпусом, відповідає IP21С.

1.2.8 Середній строк експлуатації - 10 років.

1.2.9 Параметри іскробезпечних кіл (для ОС-Ех (12/24V)):

- для 12 В: $U_i \leq 19$ В; $I_i \leq 130$ мА; $L_i \approx 0$ мГн; $C_i \approx 0$ мкФ;
- для 24 В: $U_i \leq 31,5$ В; $I_i \leq 210$ мА; $L_i \approx 0$ мГн; $C_i \approx 0$ мкФ.

2 ПІДГОТОВКА ДО РОБОТИ

Конструкція показників передбачає їх настінне розміщення. На основі корпусу є два отвори для кріплення показників шурупами (рисунок 1).

На задній стінці показників є вікно для заведення кабелів.

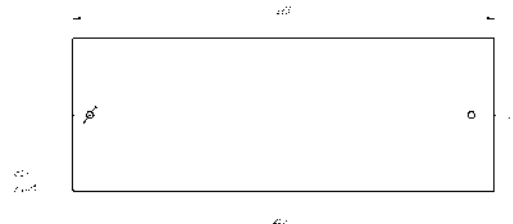


Рисунок 1 – Розмітка отворів на основі корпусу показників

Показники мають дві пари клем живлення, з'єднаних паралельно для забезпечення можливості підключення в одне коло декількох показників.

Клеми забезпечують підключення зовнішніх проводів із площею поперечного перерізу від 0,28 мм² до 1,5 мм².

Показники ОС-Ех (12/24V) повинні підключатися тільки до іскробезпечних виходів сертифікованого по вибухозахисту електроустаткування, яке встановлюється поза вибухонебезпечними зонами і має маркування і технічні характеристики, які відповідають маркуванню вибухозахисту і технічним характеристикам показників.

Для забезпечення вибухозахищеності показників ОС-Ех (12/24V) при монтажі і експлуатації необхідно керуватися даним паспортом, ДНАОП 0.00-1.32 "Правилами будови електроустановок. Електрообладнання спеціальних установок", "Правилами безпечної експлуатації електроустановок споживачів".

3 ЦІЛІСНІСТЬ ТА КОМПЛЕКТНІСТЬ

Після розпакування показників необхідно: провести їх зовнішній огляд і переконатися у відсутності механічних ушкоджень, перевірити комплектність, що повинна відповідати таблиці 1.

Таблиця 1 – Комплектність показників

Найменування	Позначення	К-сть, шт.
Показчик світловий ОС (12/24V)	AA3Ч.425543.004	1
ОС-Ех (12/24V)	AA3Ч.425543.005	
Паспорт	AA3Ч.425543.004/005 ПС	1

Примітка При груповій поставці поставляється один паспорт на 10 показників.

4 ВІДОМОСТІ ПРО ДЕКЛАРАЦІЮ ВІДПОВІДНОСТІ ТЕХНІЧНИМ РЕГЛАМЕНТАМ ТА СЕРТИФІКАТИ

Показники відповідають вимогам всіх обов'язкових технічних регламентів, а саме:

- Технічний регламент з електромагнітної сумісності обладнання;
- Технічний регламент обмеження використання деяких небезпечних речовин в електричному та електронному обладнанні.

Показники ОС-Ех (12/24V) відповідають вимогам Технічного регламенту обладнання та захисних систем, призначених для використання в потенційно вибухонебезпечних середовищах. Сертифікат експертизи типу № СЦ 17.0200 Х. виданий ТОВ «СЕРТИС-ЦЕНТР»

Сертифікат відповідності вимогам стандартів серії ДСТУ EN 54 виданий Державним центром сертифікації ДСНС України.

Система Управління Якістю ТОВ «Тірас-12» сертифікована на відповідність ДСТУ ISO 9001:2015.

Повний текст декларацій про відповідність технічним регламентам та сертифікати доступні на веб-сайті за адресою: www.tiras.ua.

5 СВДЧЕННЯ ПРО ПРИЙМАННЯ

Показники світлові відповідають вимогам нормативно-технічних документів і визнані придатними для експлуатування. Дата приймання (печатка) зазначена на останній сторінці паспорта.

6 ГАРАНТІЙНІ ЗОБОВ'ЯЗАННЯ ТА РЕМОНТ

ТОВ «Тірас-12» (далі - виробник) гарантує відповідність показників вимогам чинних нормативно-технічних документів протягом гарантійного строку експлуатації при виконанні

умов транспортування, експлуатації та зберігання.

Гарантійний строк експлуатації – 36 місяців та діє з дати продажу, вказаної нижче або в інших супровідних документах (договір купівлі-продажу, видаткова накладна, чек та інше). Якщо не надано документ, що підтверджує дату продажу продукції - гарантійний період обчислюється від дати виготовлення продукції.

_____(дата продажу) _____(підпис продавця)
М.П.

Ремонт виробу виконується виробником. Безкоштовному ремонту підлягають вироби, в яких не закінчився термін дії гарантійних зобов'язань і які експлуатувалися відповідно до супровідної документації. Для ремонту вироб вивозяться разом з документом, в якому вказано дату продажу, та з листом, у якому повинні бути зазначені: характер несправності, місце експлуатування, контактний телефон особи з питань ремонту.

Інформацію про транспортування та зберігання, обмеження відповідальності розміщено на веб-сайті: www.tiras.ua в розділі «Підтримка».

Утилізація виробів виконується відповідно до чинного законодавства.



7 КОНТАКТНА ІНФОРМАЦІЯ

У разі виникнення запитань, звертайтеся:

Відділ продажів: market@tiras.ua

Технічна підтримка: support@tiras.ua

Гарантійне та післягарантійне обслуговування: otk@tiras.ua

Телефони (багатоканальні):

+38 (067) 564-73-75

+38 (095) 282-76-90